



Versana Balance™

Vielseitig in der Anwendung





SO WIRD ES DEN HOHEN ANFORDERUNGEN DER NUTZER GERECHT

Mit dem Ultraschallsystem Versana Balance stellen Sie eine zuverlässige und qualitativ hochwertige Patientenversorgung sicher. Es deckt ein breites Spektrum alltäglicher, medizinischer Untersuchungen ab und kann problemlos in Arztpraxen eingesetzt werden.

Das System vereint Design, einen einfachen Workflow und viele Funktionen, die auf Basis umfassender Forschung und Tests entwickelt wurden.

Kompetent. Effizient. Praktisch.

Zuverlässiger Ultraschall - budgetfreundlich und einfach in der Anwendung



Ausgezeichnete
Bildqualität



Zeitsparende klinische
Software für Leber-,
Schilddrüsen- und
Brustuntersuchungen*



Multi-Gesten-
Funktionalität* über ein
Touch-Panel für einen
vereinfachten und
intelligenten Arbeitsablauf



Kompetenter und
fachkundiger Service



Flexible
Finanzierungsmöglichkeiten



Chancen für
Wachstum

*Verfügbar bei Versana Balance V2.

EIN PARTNER, DEM SIE VERTRAUEN KÖNNEN

Eine neuer Maßstab für klinische Leistung

Kristallklare Abbildungen dank einer zuverlässigen und hervorragenden Bildqualität. Das Versana Balance unterstützt Sie ideal von Routine- bis hin zu Spezialuntersuchungen.

- Verbesserte 3D/4D-Bildgebung dank **V-Live***
- Klare Definition der Strukturgrenzen durch **CrossXBeam™** und **SRI-HD**
- Darstellung und Analyse des Blutflusses auf mögliche Unregelmäßigkeiten und Verengungen in den Gefäßwänden mit Hilfe des **Farbdopplers** und **B-Flow**
- Bewertung der Gefäßdurchflussrichtung ohne Aliasing durch Anwendung des **Power Dopplers**
- Darstellung der elastischen Eigenschaften und Steifigkeit von Weichgewebe mit Hilfe der Strain-**Elastographie***
- Erweiterte Ansicht durch Panoramabilder mit Hilfe von **LOGIQ™ View**

Kompetenter und fachkundiger Service sowie Unterstützung

- Einfache Software-Aktualisierungen über **e-delivery****
- **E-IFU*** (elektronische Benutzerhandbücher) für einen bequemen Zugriff auf Produktinformationen
- **Probe Check*** bewertet die Leistung der Sonde und vereinfacht die Systemwartung



*Verfügbar bei Versana Balance V2.

**Das Angebot kann je nach Land oder Region variieren. Bitte erkundigen Sie sich bei Ihrem GE HealthCare-Ansprechpartner vor Ort nach Einzelheiten.

EINE RUNDUM-LÖSUNG

Ein leistungsfähiges und praxisnahes System für eine effiziente Bildgebung

Die wichtigsten Funktionen des Versana Balance Ultraschallsystems sorgen für einen optimierten Arbeitsablauf und eine höhere Produktivität. Verlassen Sie sich auf unseren Service und profitieren Sie von Fortbildungsangeboten und Finanzierungsmöglichkeiten.



Bilderoptimierung beim Scannen mit Hilfe von **Whizz Dynamic Image Tuning**



Verstärkung oder Unterdrückung des Farbflusssignals mit Hilfe von **Whizz Color Flow**



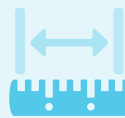
Automatisierte Kennzeichnung der rechten Niere, Gallenblase und Leber im RUQ mit Hilfe von **Whizz Label**



Nutzung anatomiespezifischer **Produktivitätspakete** für LI-RADS®, TI-RADS®, und BI-RADS®



Befundung der Herzfunktion mit Hilfe von **Auto Ejection Fraction** und der **Stress-Echo** Funktion



Messung der Intima-Media-Dicke mit Hilfe von **Auto-IMT**



Auto Bladder ermöglicht eine einfache Berechnung des Blasen- und des Restharnvolumens



Erstellung von benutzerdefinierten Untersuchungsprotokollen und standardisierten Arbeitsabläufen mit Hilfe des **Scan-Assistent**



Ermittlung der gewünschten Scanebene mit Hilfe des Referenztools **Scan Coach**



Übertragung von Bildern und Berichten in die **Tricefy™ Cloud***** oder auf ein Netzwerklaufwerk (EMR, PACS) für weitere Konsultationszwecke oder die Weitergabe an Patienten



Vereinfachung von Systemeinrichtung oder die Möglichkeit von Produktschulungen mit Hilfe des **My Trainer Onboarding-Tools**



Hinterlegen Sie **Sprachkommentare** bei Untersuchungen

*Verfügbar bei Versana Balance V2.

***Erfordert eine Internetverbindung und ein Tricefy-Abonnement.

PRAKTISCHE FUNKTIONEN



Verstellbarer Monitor



Großes Display



Touch-Panel mit Multi-Gesten-Funktion**



Höhenverstellbare Konsole**



Gel-Wärmer (optional)



Mehrere Sondenhalterungen

Intelligentes Kabelmanagementsystem



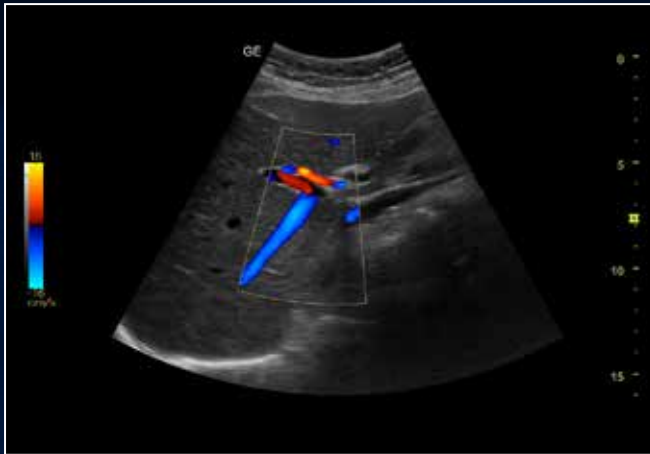
Nach vorne gerichtete Sondenanschlüsse

Ablagefläche (optional)

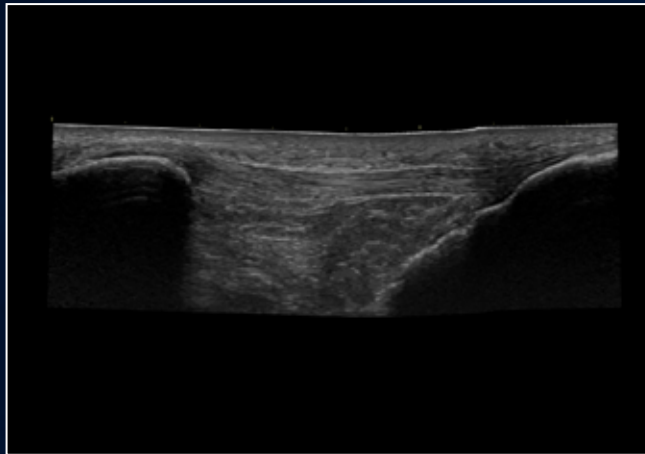
Kleine Stellfläche

**Das Angebot kann je nach Land oder Region variieren. Bitte erkundigen Sie sich bei Ihrem GE HealthCare-Ansprechpartner vor Ort nach Einzelheiten.

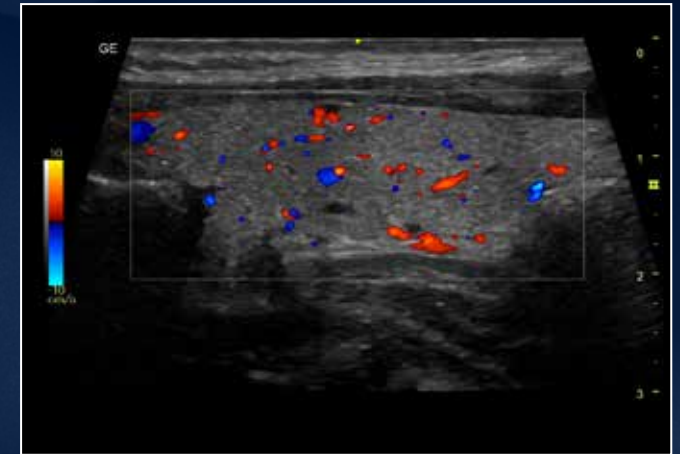
BILDERGALERIE



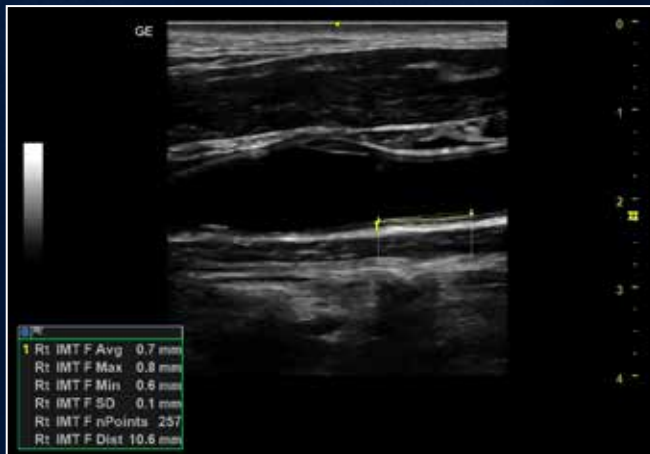
Leber mit Farbdoppler



Patellasehne mit LOGIQ™ View



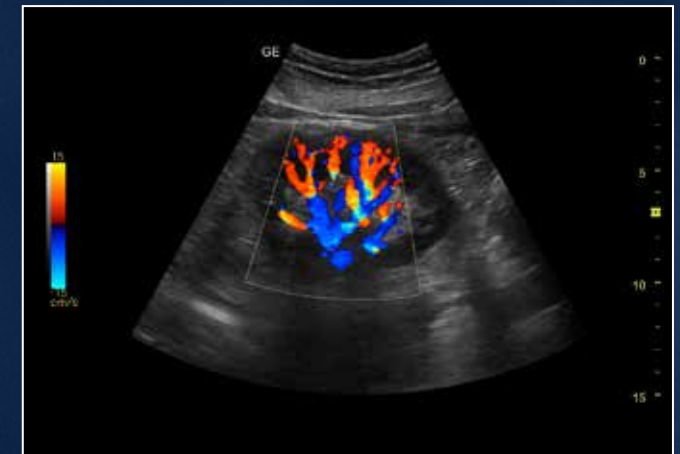
Virtuelle konvexe Schilddrüse mit Farbdoppler



Karotis mit posteriorer IMT-Messung



Harnblase mit Harnleitersonde



Niere mit Farbdoppler



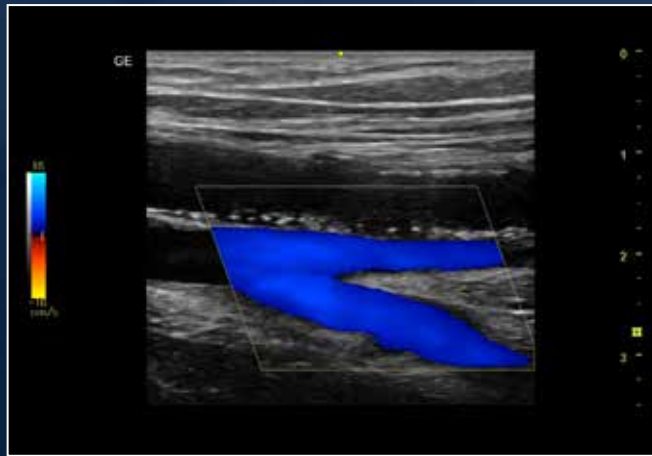
Whizz*



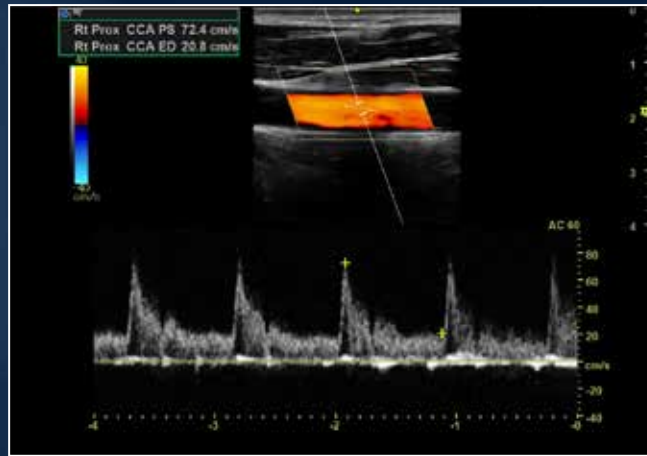
Parasternale Längsachse des Herzens mit Farbdoppler



Fetaler Kopf



Farbdoppler an unteren Extremitäten-Gefäßen



PW-Spektraldoppler der Karotis



Nabelschnur mit Farbdoppler

*Verfügbar bei Versana Balance V2.

EINE CHANCE ZUR WEITERENTWICKLUNG

Verbessern Sie Ihre Fähigkeiten

Ein zuverlässiges Ultraschallsystem - für Sie entwickelt. Das Versana Balance wächst mit Ihrer Praxis. Sie starten mit der Konsole und einem Softwarepaket und können nach und nach Sonden und optionale Erweiterungen hinzufügen.

Die erweiterte Sondenfamilie umfasst:

- **L8-18i-RS*** – Vielseitig einsetzbare Hochfrequenz-Linear-Sonde für MSK-Untersuchungen, Kleinteile sowie Gefäß- und Scans oberflächennaher Bereiche
- **12S-RS*** – Hochfrequenz-Sektor-Sonde für die kardiale, vaskuläre und pädiatrische Bildgebung
- **4C-RS** – Konvexe Breitband-Sonde für den Nahbereich und die Detailschärfe in der abdominalen Bildgebung
- **L6-12-RS** – Linear-Sonde (Linear Array) für die oberflächennahe Bildgebung
- **12L-RS** – Lineare Breitband-Sonde für oberflächennahe Strukturen



- **E8C-RS** – Mikrokonvexe Endokavitär-Sonde für eine verbesserte Auflösung
- **E8Cs-RS** – Mikrokonvexe Endokavitär-Sonde mit breitem Sichtfeld
- **3Sc-RS** – Sektor-Sonde (Phased Array) für die Abdomen- und kardiale Bildgebung
- **6S-RS** – Breitband-Sektor-Sonde für die pädiatrische Herzbildgebung
- **RAB2-6-RS** – 3D/4D-Konvex-Sonde (Curved Array) für die OB-Bildgebung
- **8C-RS** – Mikrokonvex-Sonde für eine detaillierte Bildgebung in der Pädiatrie und bei Neugeborenen

Nutzen Sie den Versana Club und bleiben Sie auf dem neuesten Stand

Mit dem Versana Club können Sie Ihre Fähigkeiten erweitern, sich vernetzen und Ihre Kenntnisse über den Umgang mit Ultraschallsystemen teilen. Zu den Vorteilen der Mitgliedschaft gehören:

- Der Austausch von Bildern mit Kolleginnen und Kollegen
- Webbasierte Tutorials zu Produkten und klinischen Bereichen
- Informationen zur Versana-Familie und Service-Angeboten
- Artikel über Ultraschall und Patientenversorgung

Jetzt anmelden unter www.versanaclub.net



*Verfügbar bei Versana Balance V2.

Die in diesem Material erwähnten Produkte können staatlichen Vorschriften unterliegen und sind möglicherweise nicht in allen Ländern erhältlich. Versand und tatsächlicher Verkauf erfolgen erst nach der Genehmigung der entsprechenden Behörden. Kontaktieren Sie Ihren Vertriebsmitarbeiter von GE HealthCare für weitere Informationen.

© GE, 2022

GE HealthCare behält sich das Recht vor, jederzeit ohne vorherige Ankündigung oder weitere Verpflichtungen an den hier gezeigten Spezifikationen und Merkmalen Änderungen vorzunehmen oder das beschriebene Produkt jederzeit ohne Vorankündigung oder Verpflichtung einzustellen. Wenden Sie sich für weitere Informationen an Ihren Ansprechpartner bei GE HealthCare. GE, das GE-Monogramm, Versana Balance, LOGIQ und CrossXBeam sind Markenzeichen von GE. LI-RADS, TI-RADS und BI-RADS sind Marken des American College of Radiology. Tricefy Marken sind eingetragene Markenzeichen von Trice Imaging, Inc. GE HealthCare, einem Geschäftsbereich von GE.

April 2022
JB00166DCH

