



Versana Premier

Vielseitig in der Anwendung





VEREINFACHEN SIE IHREN ARBEITSABLAUF MIT HILFE DES **Versana Premier™**

**Leistungsstark. Vielseitig. Produktiv.
Zuverlässiger Ultraschall – budgetfreundlich konzipiert.**

Mit dem Versana Premier-Ultraschallsystem stellen Sie eine zuverlässige und qualitativ hochwertige Patientenversorgung sicher. Dieses praktische System ermöglicht umfassende Ultraschall-Untersuchungen wie zum Beispiel Abdomen, Gefäße, Herz, Small Parts, MSK, Urologie, Pädiatrie und OB/Gyn. Die große Auswahl an Sonden und klinischen Features unterstützen Sie dabei, Untersuchungen schnell und komfortabel durchführen und mühelos eine Vielzahl verschiedener Erkrankungen zu diagnostizieren.

Abdomen, OB/GYN, Herz, Small Parts, Urologie, Gefäße, MSK, Pädiatrie

EIN PARTNER, DEM SIE VERTRAUEN KÖNNEN

Neue Funktionen für Untersuchungen und Berichtserstellungen

Das Versana Premier von GE Healthcare ist ein zuverlässiges und einfach zu bedienendes Ultraschallsystem. Wir haben das Versana Premier in Zusammenarbeit mit Ärzten entwickelt – mit dem Ziel, Ihren klinischen Arbeitsablauf zu vereinfachen und zu verbessern.



Erstklassige Bildqualität durch **VisionBoost,*** der fortschrittlichen Bildgebungsplattform



Multi-Gesten-Funktionalität* und ein intuitiver, intelligenter Touchscreen



Schnelle Erfassung von 3D/4D-Bildern* dank einer aktualisierten Grafik- und Verarbeitungssoftware



Auf Ihre Anforderungen zugeschnitten. **Heute und zukünftig**



Beinhaltet **die klinischen Funktionen von Whizz**, die Zeit sparen und Arbeitsabläufe vereinfachen



Die Flexibilität, **durch den Kauf zusätzlicher Softwarefunktionen und Sonden** auf dem neuesten Stand der Technik zu bleiben

* Verfügbar bei Versana Premier V2.



**EIN GROSSES
SONDENSPEKTRUM**

EINE RUNDUM-LÖSUNG

Ein vielseitiges, intelligentes und produktives Ultraschallsystem, das Ihre Anforderungen erfüllt

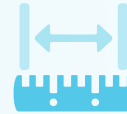
Protokoll- und Anwendungs-Tools unterstützen Sie dabei, Untersuchungen eines Patienten genau und effizient durchzuführen.



Automatisierte **2D-Messungen** und **Volumenberechnungen** bei bestimmten Anwendungen



Einfaches Schallen mit **verschiedenen Untersuchungstools** für Brust, Blase und vieles mehr



Messung der Intima-Media-Dicke mithilfe von **Auto-IMT**



Direkter Vergleich von aktuellen und früheren Untersuchungen mit dem **Follow-Up Tool**



Erstellen Sie benutzerdefinierte Prüfungsprotokolle und standardisierte Arbeitsabläufe mit Hilfe des **Scan Assistant**



Bewertung der Gefäßdurchflussrichtung ohne Aliasing mithilfe des **Power Dopplers**



Beobachten und analysieren Sie den Blutfluss auf mögliche Unregelmäßigkeiten und Vereengungen in den Gefäßwänden mithilfe von **Color Doppler** und **B-Flow™**



Beurteilung von Schilddrüsenknoten mithilfe des **Thyroid Productivity Packages** unter Verwendung von TI-RADS™ Kriterien



Automatisierte Kennzeichnung der rechten Niere, Gallenblase und Leber im RUQ mit Hilfe von **Whizz Label***



Die dynamische Whizz-Bildeinstellung optimiert das Bild kontinuierlich beim Schallen, **auch wenn Sie sich von einem Organ oder Bereich zum anderen bewegen**



Wechseln Sie zwischen den Modi, um die Bildmerkmale wie gewünscht anzuzeigen. **Easy Style***



Optimieren Sie Bilder beim Scannen mithilfe von **Whizz**



Übertragung von Bildern und Berichten in die **Tricefy™ Cloud**** oder auf ein Netzwerklaufwerk (EMR, PACS).



Bewährte **Berichtsvorlagen** zur nahtlosen Integration von Messungen und **Anatomiedokumentationen** in Berichte



Aufgrund des **optional erhältlichen Akkus** kann das System mobil eingesetzt werden, ohne dass ein Stromanschluss erforderlich ist



Hinterlegen Sie **gesprochene Kommentare zu Ihren Ultraschallaufnahmen**, um die Befundung von Untersuchungen zu vereinfachen

* Verfügbar bei Versana Premier V2.

** Erfordert eine Internetverbindung und eine Tricefy-Lizenz.

PRAKTISCHE FUNKTIONEN



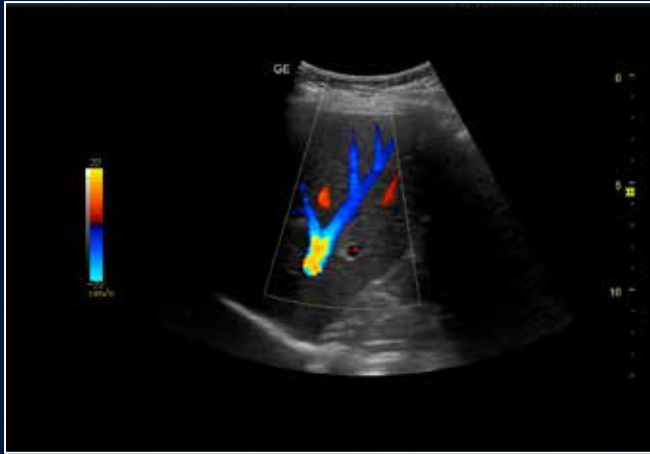
† optionale Funktion können von Land zu Land variieren.

Versana Premier

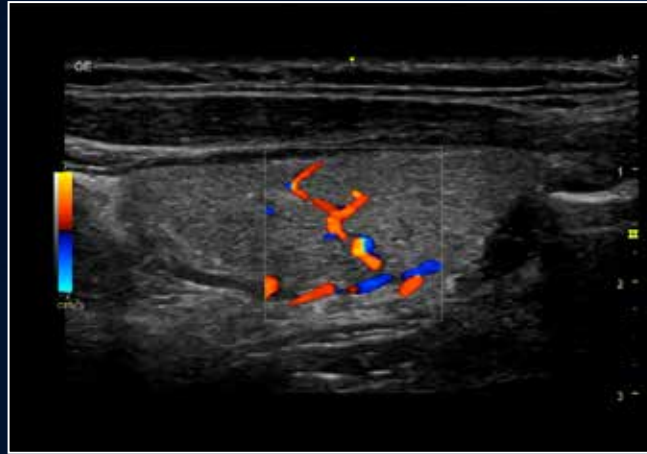
bietet umfassende Bildgebungsfunktionen und sorgt für effizientere Arbeitsabläufe in Ihrer Praxis. Viele Funktionen, ein großes Fortbildungsangebot und attraktive Finanzierungsmöglichkeiten.



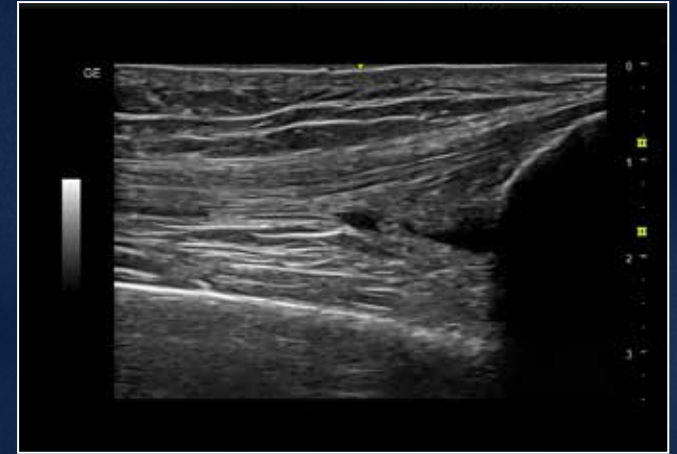
BILDERGALERIE



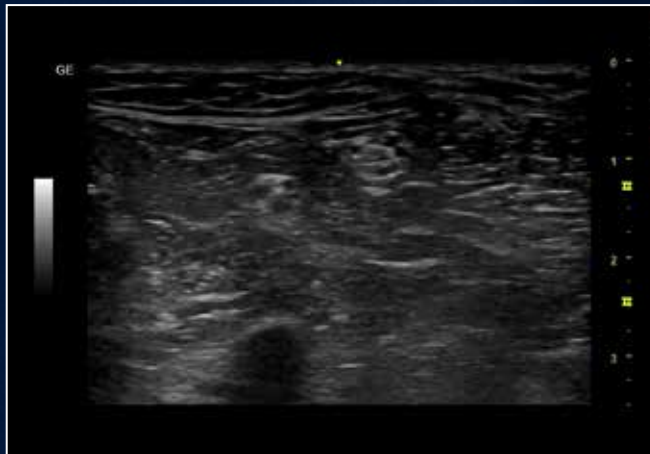
Leber mit Farbdoppler



Schilddrüse mit Farbdoppler



Bildgebung des Knies mit Whizz Easy Style



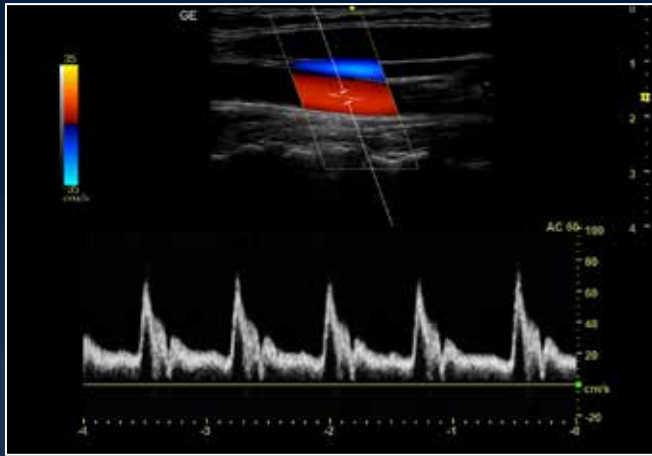
Gemeinsamer Wadenbein- und Schienbeinnerv



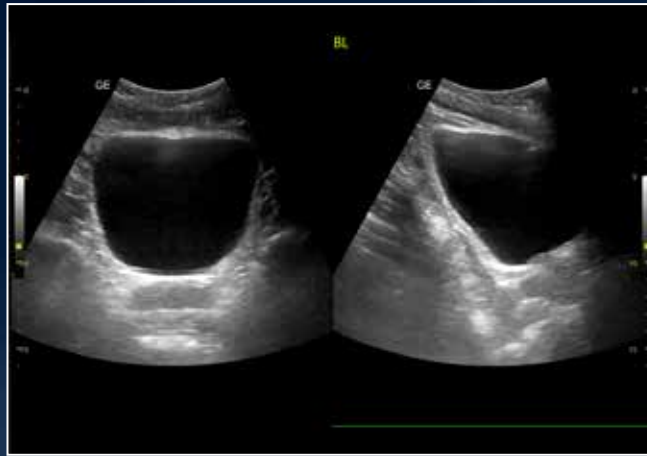
Fötus



Statische 3D-Bilder mit V-Live



Sonographie der Carotis mit PW-Doppler



Duale Screen-Bildgebung der Blase



Bildgebung des Skrotums



Transperineales Nadelverfahren



Cardiac Apical 4CH



Endokavitäre Gebärmutterdarstellung

VERBESSERN SIE IHRE FÄHIGKEITEN

Ultraschall, für Sie entwickelt.

Bleiben Sie auf dem neuesten Stand.

Lernen Sie durch die Mitgliedschaft im Versana Club die verschiedenen Funktionen und Einsatzmöglichkeiten Ihres Versana Premier Systems kennen. Zu den Vorteilen der Mitgliedschaft gehören::

- der Austausch von Bildern mit Kolleginnen und Kollegen
- Webbasierte Tutorials zu Produkten und klinischen Bereichen
- Informationen zu lokalen Präsenzschnulungen und dem Remote-Anwendungssupport
- Artikel über Ultraschall und Patientenversorgung

Registrieren Sie sich jetzt auf www.volusonclub.net



Eine 510k-Zulassung für Versana Premier V2 in den USA steht noch aus.

++Versana Essential ist in den USA nicht erhältlich.

Die in diesem Material erwähnten Produkte können staatlichen Vorschriften unterliegen und sind möglicherweise nicht in allen Ländern verfügbar. Versand und tatsächlicher Verkauf erfolgen erst nach der Genehmigung der entsprechenden Behörden. Für weitere Informationen, kontaktieren Sie Ihren regionalen GE Healthcare Vertriebsmitarbeiter.

Versana Premier™ Platinum ist eine Konfigurationsbezeichnung von Versana Premier.

© GE, 2021

GE Healthcare behält sich das Recht vor, jederzeit ohne vorherige Ankündigung oder weitere Verpflichtungen an den hier gezeigten Spezifikationen und Merkmalen Änderungen vorzunehmen oder das beschriebene Produkt jederzeit ohne Vorankündigung oder Verpflichtung einzustellen. Die aktuellsten Informationen erhalten Sie von Ihrem GE Healthcare Ansprechpartner. GE, das GE Monogramm, Versana Premier, Versana Essential, Versana Balance, Versana Active und B-Flow sind Marken von GE. TI-RADS ist ein Markenzeichen des American College of Radiology. Tricefy™ ist ein eingetragenes Markenzeichen der Trice Imaging, Inc. GE Healthcare, einem Geschäftsbereich von GE.

September 2021 JB04430XE

Erleben Sie die Vorteile der GE Healthcare-Familie

Ihr Supportteam vor Ort ist sehr erfahren, umfassend geschult und von GE Healthcare qualifiziert:

- Unterstützung vor, während und nach dem Kauf
- Umfassende Einweisung der Mitarbeiter
- Technischer und klinischer Support- vor Ort oder Online

Maßgeschneiderte Lösungen

Das Versana Premier passt sich Ihren Anforderungen an. Erweitern Sie Ihr Praxisangebot mit dem Versana Premier um die Ultraschalldiagnostik - zum weiteren Ausbau Ihres Patientenstamms. Sie haben die Möglichkeit, mit dem Basispaket zu starten und dieses mit der Zeit um weitere Sonden und Softwareoptionen zu erweitern.



Versana Essential™,++

Versana Premier™ Platinum

Versana Premier™

Versana Balance™

Versana Aktiv™

