



**PHILIPS**

Ultraschall

ClearVue

**Vielseitig,  
leistungsstark,  
zuverlässig**

Philips ClearVue Ultraschallsysteme



Über **70** Länder

Mehr als  
**5000** Systeme

Untersuchung von  
**25 Millionen**  
Menschen jährlich

**Eine**  
vielseitige Systemreihe

# Zuverlässige Leistung bei allen Untersuchungsarten

Die Philips ClearVue Ultraschallsysteme vereinen all die Vorzüge, die sich Ultraschallanwender weltweit bei einem hochwertigen System wünschen. ClearVue ist von Grund auf dafür konzipiert, genau das zu bieten, was für Sie und Ihre Patienten am wichtigsten ist.

## Von Beginn an zuverlässig

Mit ihrem eleganten, aber dennoch robusten Design bieten ClearVue Systeme die Zuverlässigkeit, die unter technisch schwierigen Umgebungsbedingungen unabdingbar ist, so dass Sie sich Tag für Tag auf das System verlassen können.

## Die Vielseitigkeit, die Sie für Ihre Arbeit benötigen

Die ClearVue Systeme ermöglichen eine Optimierung des Arbeitsablaufs und bieten eine Reihe von Funktionen für zahlreiche klinische Fachbereiche wie Sonographie, Abdominal- und Gefäßdiagnostik, muskuloskelettale Anwendungen, oberflächennahe Strukturen, Geburtshilfe/ Gynäkologie und Herzdiagnostik.

## Leistung auf allen Ebenen

Jedes System der ClearVue Reihe verfügt über eine fortschrittliche Verarbeitungsplattform für hohe Volumenraten bei der Echtzeit-Bildgebung, um eine ausgezeichnete Bildqualität zu erreichen. Angesichts der beachtlichen Weiterentwicklungen in den Bereichen Software, Hardware und Anwendungen ist die ClearVue Reihe heute leistungsfähiger als je zuvor.

## Sichere Investition dank Skalierbarkeit

Nicht nur ist die Bedienung von ClearVue dank der intuitiven Benutzeroberfläche leicht zu erlernen und umzusetzen, das System lässt sich auch problemlos mit zusätzlichen klinischen Funktionen und Schallköpfen erweitern, so dass es sich mit Ihren steigenden Anforderungen weiterentwickeln kann.



Zuverlässigkeit



Vielseitigkeit



Leistung



Skalierbarkeit

# Damit sind Sie **immer einen Schritt voraus**

ClearVue wächst mit Ihren Anforderungen und ist somit eine sichere Investition. Ihr System kann ganz einfach mit neuen klinischen Funktionen erweitert werden.



#### **ClearVue 350**

Geeignet für Routineuntersuchungen, kann an wachsende Anforderungen angepasst werden.

#### **ClearVue 550**

Geeignet für Routinediagnostik. Leistungsfähig, für schnelle Untersuchungen bei hoher Auslastung.

#### **ClearVue 650**

Geeignet für Routine- und 3D/4D-Diagnostik.

#### **ClearVue 850**

Bietet erweiterte Funktionen, Quantifizierung und Ergonomie.

# Klinische Spitzenleistung mit ClearVue

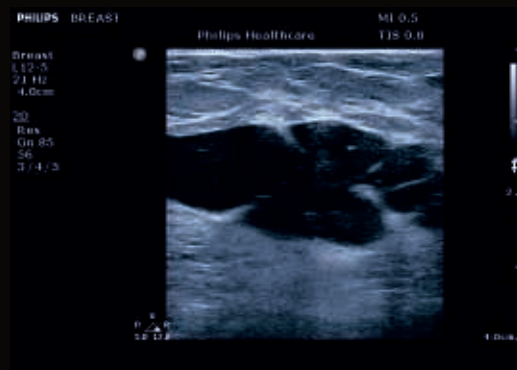
ClearVue bietet vielseitige Funktionen für zahlreiche klinische Fachbereiche wie Sonographie, Abdominal- und Gefäßdiagnostik, muskuloskelettale Anwendungen, oberflächennahe Strukturen, Geburtshilfe und Herzdiagnostik.



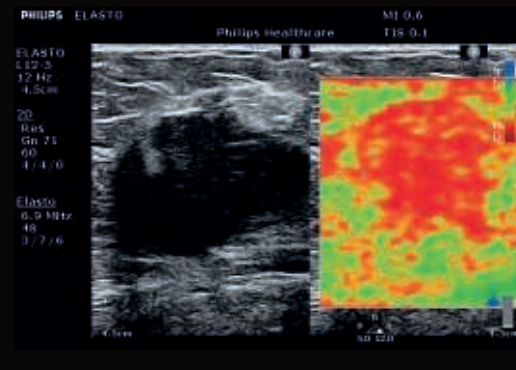
Leber



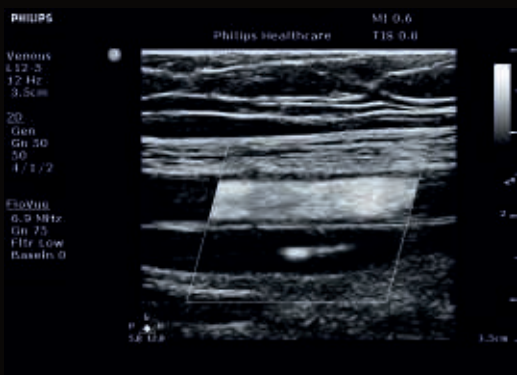
Lebergefäße



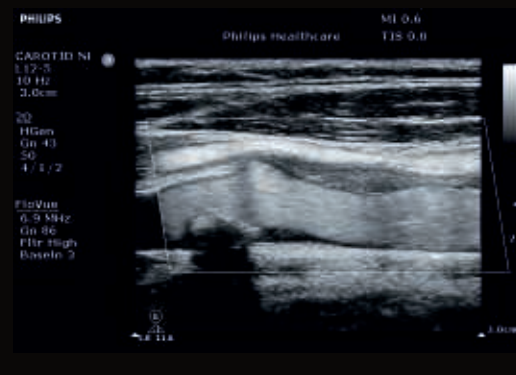
Komplexe Mammazyste



Elastogramm eines intraduktalen Karzinoms



FloVue – Insuffizienz der V. femoralis



FloVue – weiche Plaque in der A. carotis

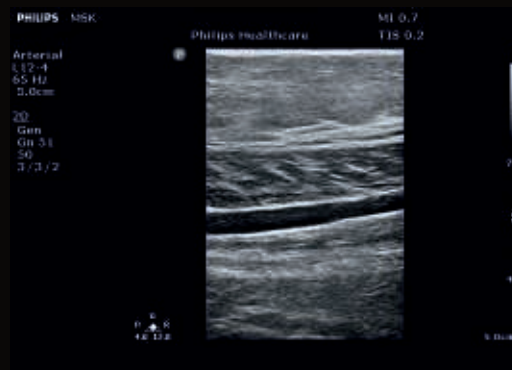
# Die Bilder sprechen für sich



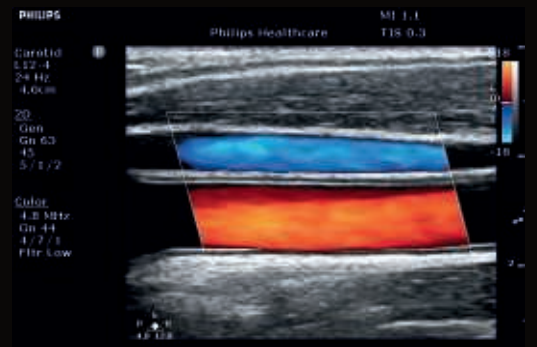
Schilddrüse



Testikulärer Blutfluss



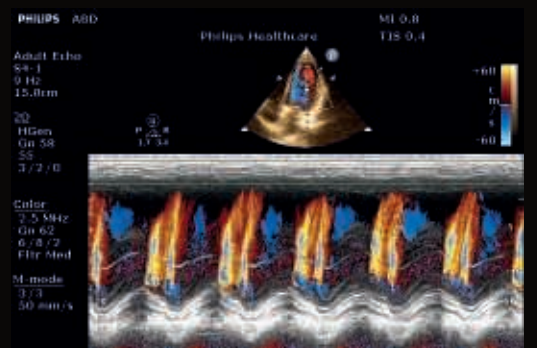
A. poplitea



Blutfluss in der A. carotis communis und V. jugularis



A. umbilicalis



Farbdoppler-M-Mode

# Ein System für Ihre Anforderungen

Die ClearVue Reihe bietet für jeden das richtige System



**ClearVue 850**  
Bietet erweiterte Funktionen, Quantifizierung und Ergonomie.



**ClearVue 650**  
Geeignet für Routine- und 3D/4D-Diagnostik.



**ClearVue 550**  
Geeignet für Routinediagnostik. Leistungsfähig, für schnelle Untersuchungen bei hoher Auslastung.



**ClearVue 350**  
Geeignet für Routineuntersuchungen, kann an wachsende Anforderungen angepasst werden.

## Ausgewählte Leistungsmerkmale

Bedienkonsole mit erweiterter Ergonomie für nutzerabhängige Höhenverstellung und mehr Komfort	●			
Neig- und schwenkbarer Bildschirm	●	●	●	
Bildschirm mit Schwenkarm	●	●	●	
AutoSCAN zur automatischen Erkennung der Gewebearbeit und kontinuierlichen Anpassung der Bildverstärkung	●	●	●	●
3D/4D zur Visualisierung und Analyse von Volumendaten	●	●	Erweiterbar auf 4D	Erweiterbar auf 4D
Stress-Echokardiographie für die Herzdiagnostik	●			
Strain-Elastographie zur Beurteilung der Gewebesteifigkeit	●			
Pulse Inversion Harmonic Imaging für reine, harmonische Breitbandsignale	●	●	●	Erweiterbar
SonoCT für eine verbesserte Visualisierung von gekrümmten oder unregelmäßigen Strukturen	●	●	●	Erweiterbar
XRES zur Reduzierung von Speckle-Artefakten für deutlichere Konturen und eine erhöhte Bildqualität	●	●	●	Erweiterbar
Erweiterte FloVue Bildgebung für eine direkte Visualisierung des Blutflusses im Gefäßsystem	●			
Automatisierte Messung der Intima-Media-Dicke (IMT)	●			
iSlice für eine schnelle volumetrische Anzeige	●			
Gekrümmte ROI für die Bildgebung in der Geburtshilfe	●	●	●	●
iSCAN für einen optimierten Arbeitsablauf per Tastendruck	●	●	●	●

## Fortschrittliche Technologien

Active Array für eine herausragende Bildqualität	●	●	●	●
Breitband-Beamforming zur Differenzierung von Gewebe bei verschiedenen Patiententypen	●	●	●	●
Tissue Harmonic Imaging zur Reduzierung von Artefakten ohne Beeinträchtigung der Gewebedefinition und -auflösung	●	●	●	Erweiterbar

# Vertrauen Sie auf den Erfahrungsschatz von Philips

Bei der Entwicklung unseres innovativen Ultraschallportfolios haben wir unseren Blick stets auf Veränderungen gerichtet, die das Leben von Patienten und Mitarbeitern des Gesundheitswesens auf der ganzen Welt verbessern und erleichtern.

Mit der ClearVue Reihe mit neuester Technologie und einem intuitiven Design ist gute medizinische Versorgung jetzt noch leichter zugänglich und erschwinglicher – von einer Marke, der Sie vertrauen können.



# Erleichtert Ihren Arbeitsalltag

Alle ClearVue Systeme sind leicht und kompakt, so dass sie einfach zu bewegen sind. Zudem bieten sie eine hohe Zuverlässigkeit und Servicefreundlichkeit durch ihr intelligentes, modulares Design.







**Das ergonomische Steuerpult ermöglicht eine intuitive Bedienung.**

## Schnelle Bilderfassung und -verwaltung



**Zur Durchführung verschiedenster Untersuchungen umfasst die ClearVue Reihe ein breitgefächertes Angebot an Active Array Schallköpfen.**

### **Nachhaltigkeit**

Nachhaltigkeit bedeutet bei Philips vor allem, die Gesundheit und das Wohlbefinden von Menschen zu verbessern. Der geringe Stromverbrauch der ClearVue Systeme hilft, Energiekosten zu sparen, und die geringe Wärmeableitung eignet sich ideal für die Verwendung in kleinen Räumen.



Es stellt bereits eine große Herausforderung dar, im komplexen und sich ständig wandelnden Gesundheitswesen von heute stets auf dem neuesten Stand zu bleiben. Da sollten Sie sich keine Gedanken darüber machen müssen, ob Ihre Geräte betriebsbereit sind und reibungslos arbeiten.

# Zählen Sie auf uns, so wie Ihre Patienten auf Sie zählen



## **Jederzeit verfügbar und einsatzbereit**

Wir arbeiten mit Ihrem Team Hand in Hand, damit Ihr System stets reibungslos funktioniert – bei Bedarf auch sieben Tage die Woche.\* Genau wie Ihr Team streben auch wir danach, Probleme bereits im Voraus zu lösen und jederzeit alles zu geben, bis eine Aufgabe erfüllt ist.

## **Remote Desktop**

Sofern verfügbar, können über die Remote-Desktop-Funktion virtuelle Vor-Ort-Besuche die technische und klinische Unterstützung verbessern und zusätzlich können neue Schulungsmöglichkeiten angeboten werden.

## **Remote Service Network**

Sie können Ihr System auch mit dem Philips Remote Service Network verbinden und Supportanfragen direkt an Ihrem ClearVue System eingeben. Des Weiteren können Auslastungsberichte mit Daten zu den zentralen Systemparametern erstellt werden, die Sie bei der Systemverwaltung unterstützen.

## **Systeminterne Wartung**

Systeminterne Software-Wartungstools sorgen für eine einfache Optimierung, Wartung und Instandsetzung der Systemsoftware, wobei anwenderdefinierte Beschriftungen, Berechnungen und Presets sowie Patientendaten erhalten bleiben.

## **Für Ihre Anforderungen entwickelt**

Unsere flexiblen Dienstleistungen und Schulungsangebote können an Ihre Anforderungen angepasst werden.

\* Erfordert den Abschluss eines Philips RightFit Servicevertrages. Es gelten die dort genannten Bedingungen. Die Angebote sind nur in bestimmten Ländern und für bestimmte Produkte erhältlich.



## Geteiltes Risiko, optimierte Nutzung Ihrer Investition

Durch die Zusammenarbeit mit uns können Sie die Auslastung und Verfügbarkeit Ihres Systems maximieren sowie laufende Investitionen optimal ausschöpfen. Während wir uns um Ihr System kümmern, können Sie Ihre volle Aufmerksamkeit auf die wirklich wichtigen Dinge richten: eine bessere Versorgung für mehr Patienten – und dies zu geringeren Kosten. Gemeinsam können wir eine gesündere Zukunft schaffen.

