



PHILIPS

Ultraschall

Affiniti 50

Ideal für den täglichen Einsatz

Philips Affiniti 50 Ultraschallsystem für Frauenheilkunde
und Geburtshilfe

Das Philips Affiniti 50 Ultraschallsystem wurde für Spitzenleistungen entwickelt und bietet Innovationen, die Ihnen helfen, Ihren Patientinnen die bestmögliche Versorgung zu bieten.

Entwickelt für **Gynäkologen** und **Geburtshelfer**

Sie geben stets Ihr Bestes, um Ihren Patienten eine optimale Versorgung zu bieten. Doch diese müssen Sie in immer kürzerer Zeit, mit geringeren Ressourcen und einem höheren Patientenaufkommen leisten.





Um all diesen Anforderungen gerecht zu werden, müssen Ihnen diagnostische Informationen schnell vorliegen – jedoch nicht auf Kosten der Genauigkeit. Sie benötigen erweiterte Funktionen – jedoch nicht auf Kosten der Anwenderfreundlichkeit. Und Sie benötigen ein ergonomisches System, das den täglichen Einsatz auch bei einem hohen Patientendurchsatz problemlos übersteht.

Das Philips Affiniti 50 Ultraschallsystem unterstützt Sie dabei, diese Ziele zu erreichen. Das System ist schnell einsatzbereit und bietet eine ausgezeichnete Bildqualität sowie erweiterte Systemfunktionen, um Ihnen definitive Ergebnisse für alle Gestationsalter und komplexe gynäkologische Fragestellungen zu liefern. Es sorgt für eine hohe Effizienz und Zuverlässigkeit und liefert in kurzer Zeit diagnostische Bilder in der hohen Qualität, die Sie von Philips Ultraschallsystemen gewohnt sind. Das intuitive Design und die hohe Benutzerfreundlichkeit ermöglichen eine reibungslose, effiziente Patientenversorgung.



Das Affiniti 50 Ultraschallsystem ist auf hohe Leistungsfähigkeit und Kosteneffizienz ausgelegt. Die energieeffiziente Technologie, umfangreiche Zuverlässigkeitstests für eine erhöhte Verfügbarkeit und der modulare Aufbau, der zeitsparende Reparaturen ermöglicht, sorgen für niedrige Gesamtkosten.

Erleben Sie das **Affiniti**



Das Präzisions-Beamforming, die gewebespezifischen Presets (TSPs) und die Automatisierungstools des Affiniti 50 liefern Ihnen die optimale Gerätebasis für eine schnelle und sichere Diagnose und einen hohen Patientendurchsatz.

Dank des hervorragenden 3D-Oberflächen-Renderings erhalten Sie zusätzliche Informationen, die die Erkennung von Auffälligkeiten erleichtert und verbessert.

Erleben Sie das Affiniti 50 Ultraschallsystem. Es bietet die Innovationen, die die Ultraschallsysteme von Philips zum bevorzugten Anbieter für alle machen, die eine hohe Bildqualität und bewährte klinische Anwendungen benötigen und zugleich täglich komplexe Fälle in kurzer Zeit durchführen und effiziente Ergebnisse liefern müssen.

Dank des großen Dynamikbereiches liefert das Affiniti eine hervorragende räumliche Auflösung und Kontrastauflösung, eine ausgezeichnete homogene Gewebedarstellung sowie eine deutliche Reduktion von Bildartefakten. Gewebespezifische Presets (TSPs) passen mehr als 7.500 Parameter an, um den Schallkopf für die spezifische

Untersuchungsart zu optimieren, so dass Bildanpassungen gar nicht oder nur in geringem Ausmaß vorgenommen werden müssen, um eine ausgezeichnete Bildqualität zu erzielen. Ergänzt wird diese herausragende Bildqualität durch fortschrittliche klinische Funktionen.

Beurteilung der Steifigkeit von Gebärmuttergewebe

Hochsensible Strain-Elastographie kann zur Beurteilung der relativen Gewebesteifigkeit verwendet werden. Da keine zusätzliche Kompression erforderlich ist, wird eine höhere Konsistenz und Reproduzierbarkeit der Untersuchungen erzielt.



**Q-App Quantifizierungs-
anwendungen**

Das Affiniti 50 bietet ausgereifte Q-Apps zur Quantifizierung von Ultraschall-Datensätzen.

- 3D-Quantifizierung für die Sonographie (GI 3DQ)
- Region of Interest (ROI)

Zeitersparnis durch Automatisierungstools

Das Philips Affiniti 50 bietet eine Vielzahl von Automatisierungsfunktionen. Diese verbessern und vereinfachen den Arbeitsablauf und reduzieren die Anzahl wiederkehrender Aufgaben während der Untersuchung. Sie verbessern darüber hinaus die Anwenderfreundlichkeit und die Konsistenz der Untersuchungen zwischen verschiedenen Anwendern. Hierzu gehören:

Real Time iSCAN (AutoSCAN)

Verstärkung und Tiefenausgleich (TGC) werden automatisch und kontinuierlich optimiert, wodurch fortlaufend eine ausgezeichnete Qualität im 2D-, 3D- und 4D-Bild erzielt wird.

SmartExam-gestützte Arbeitsabläufe

Das automatische Planen und Verarbeiten von Anwendungsprotokollen trägt zu höherer Konsistenz, weniger Bedienschritten und einer Reduzierung der Untersuchungsdauer um 30 bis 50% bei. Die Funktion ist schnell und kann einfach individuell angepasst werden. Sie bietet konsistente und genaue Beschriftungen, einen automatischen Wechsel der Betriebsart und Alarme bei fehlenden Bildern.

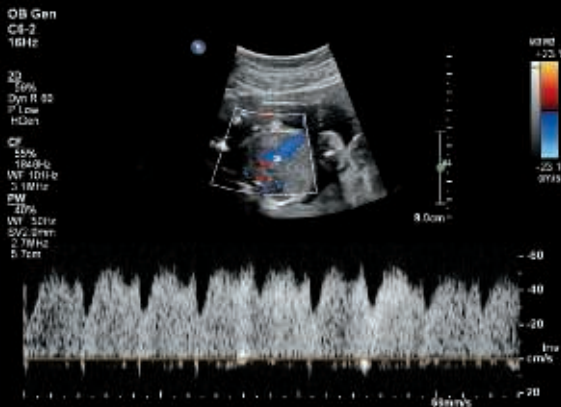
Effiziente Schwangerschaftsdiagnostik

Für alle Trimester und Spezialuntersuchungen wie Trisomie 13 und 21 können spezifische Protokolle erstellt werden.

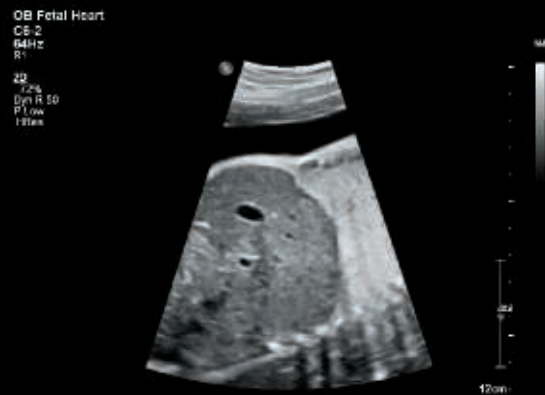


Für alle Arten von Untersuchungen in der Gynäkologie und der Geburtshilfe stehen u.a. die Breitband-Schallköpfe C6-2, C9-4v, C10-4ec, L12-5, L12-4, S8-3, V6-2 und 3D9-3v zur Verfügung.

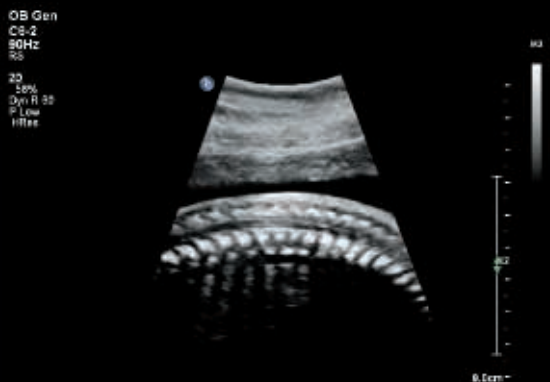
Leistung, auf die Sie



Dopplerultraschall des Ductus venosus



Abdomen eines Fetus



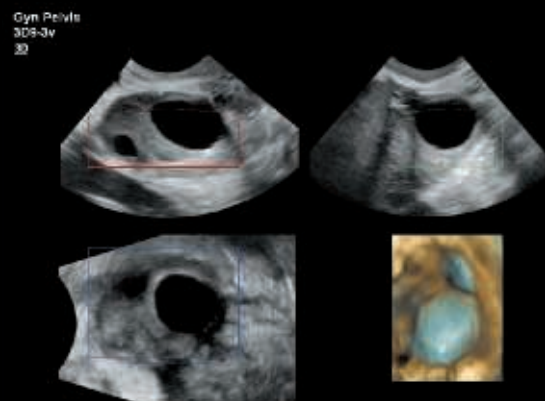
Fetale Wirbelsäule



Nieren eines Fetus

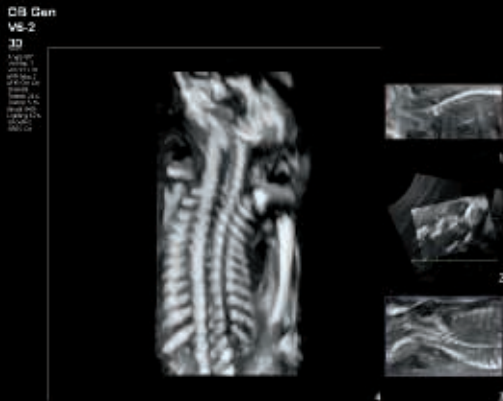


Zerebralarterien

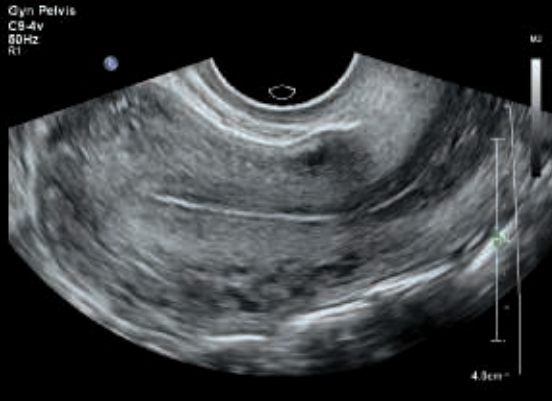


3D-Aufnahme – Ovar

vertrauen können



3D-Aufnahme – Wirbelsäule eines Fetus



Uterus längs



Abdomen eines Fetus



3D-Aufnahme – Füße eines Fetus



Ovar längs

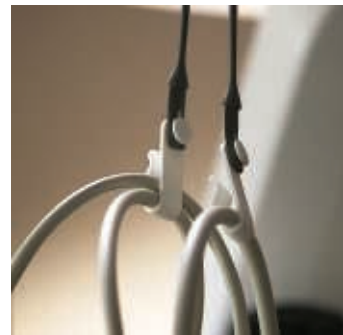


3D-Aufnahme – Frühe Schwangerschaft

Das Affiniti 50 wurde für Ihre Ansprüche an die tägliche Routine konzipiert und zeichnet sich durch eine hohe Benutzerfreundlichkeit, Ergonomie und Mobilität aus.

Komfort trifft auf **Kompetenz**

Bei der Entwicklung des Affiniti 50 wurden die Erfahrungen der Anwender einbezogen, um den Ansprüchen an ein modernes Ultraschallsystem vollends gerecht zu werden. Wir kennen die Herausforderungen, die mit beengten Räumen, einem hohen Patientenaufkommen, schwer schallbaren Patienten und zeitlichen Beschränkungen einhergehen, und haben das Affiniti 50 daher mit durchdachten Funktionen zur Unterstützung Ihrer Arbeitsabläufe ausgestattet. Das Philips Affiniti 50 zeichnet sich nicht nur durch hohen Bedienkomfort und herausragende Leistung aus, sondern ist besonders intuitiv bedienbar.



Das Easy-Clip Kabelmanagement bietet eine einzigartige Lösung, um Kabelgewirr zu vermeiden und Beschädigungen der Schallkopfkabel zu reduzieren. Darüber hinaus sorgt es für Zugentlastung und mehr Komfort bei der Untersuchung.

Intuitive Bedienung

Dank der intuitiven, intelligent konzipierten Benutzeroberfläche und Systemarchitektur können Benutzer mit Ultraschall-Erfahrung nachweislich schon nach einer kurzen Schulung eine Untersuchung durchführen.¹

Reduzierung der Bedienschritte und kompakte Anordnung der Bedienelemente

Die wichtigsten Bedienelemente des Affiniti 50 sind immer bequem erreichbar, wodurch die Untersuchungsabläufe optimiert werden. Das Affiniti 50 wurde auf einen hohen Anwenderkomfort ausgelegt. Da 80% der Ultraschallanwender unter arbeitsbedingten Schmerzen leiden und mehr als 20% ihren Beruf aufgrund eines körperlichen Schadens aufgeben müssen², haben wir unsere intuitive, tabletähnliche Touchscreen-Oberfläche so konzipiert, dass wichtige Bedienelemente komfortabel in Reichweite liegen und nur wenige Bedienschritte erforderlich sind.

Da der Touchscreen einer der größten seiner Klasse ist, können Benutzer das System während der Untersuchung einfach bedienen und sich dabei voll und ganz auf ihre Patienten konzentrieren.

Das Steuerpult mit 21,5“-Bildschirm (Diagonale 54,6 cm) unterstreicht zusätzlich das ergonomische Konzept des Systems und verringert die körperliche Belastung des Anwenders während der Untersuchung – ob im Stehen oder im Sitzen. Mit nur 83,5 kg ist das Affiniti 50 eines der leichtesten Geräte seiner Klasse und 16% leichter als sein Vorgängermodell.[†] Das System lässt sich dank seines geringen Platzbedarfs problemlos bewegen und ist auch für beengte Räumlichkeiten geeignet.

Jederzeit einsatzbereit

Um den Zeitaufwand beim mobilen Einsatz zu reduzieren, kann das System in zwei Sekunden in den Energiesparmodus versetzt, neu positioniert und innerhalb von Sekunden wieder gestartet werden. Nach dem Abschluss einer Untersuchung stehen verschiedenste DICOM-Formate zum einfachen Austausch von Informationen zur Verfügung. Structured Reporting bietet die Übertragung von Messungen, Bildern und Berichten über ein gemeinsam genutztes Netzwerk sowie Drahtlosverbindungen und eine einfache Verbindung zu Druckern für die Dokumentation von Untersuchungen. Auf diese Weise wird ein reibungsloser Patienten-Arbeitsablauf ermöglicht.



Bild- und TGC-Anzeige auf dem Tablet-Touchscreen des Affiniti 50 – hoher Bedienkomfort durch intuitive Bedienung



Das ergonomische Design und der äußerst geräuscharme Betrieb des Affiniti 50 sorgen für einen hohen Anwender- und Patientenkomfort.



Um den Zeitaufwand beim mobilen Einsatz zu reduzieren, kann das System in zwei Sekunden in den Energiesparmodus versetzt, zu einem anderen Untersuchungsort bewegt und innerhalb von Sekunden wieder gestartet werden.

¹ Interne Studie zum Vergleich des Arbeitsablaufs bei Affiniti und HD15, 2014

² Society of Diagnostic Medical Sonography, Industry Standards for the Prevention of Musculoskeletal Disorders in Sonography, Mai 2003

[†] HD15

Das Affiniti 50 wurde für die Belastungen des täglichen Einsatzes konstruiert und zeichnet sich durch niedrige Betriebskosten aus. Der Philips Kundendienst unterstützt durch zusätzliche Serviceleistungen. Dank besonders niedriger Gesamtkosten stellt es eine sinnvolle Investition dar.

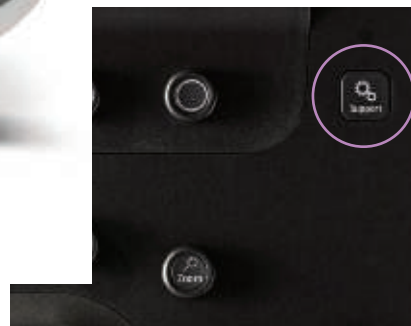
Eine **sinnvolle** Investition

Erstklassige Verfügbarkeit

- Hohe Verfügbarkeit und Reparaturen in kürzester Zeit dank modularem Design
- Die Überwachung durch Philips Remote Services* ermöglicht die Problembehebung über eine Standard-Internetverbindung, und somit auch eine geringere Anzahl von Kundendiensteinsätzen.
- Preisgekrönter Kundendienst

Umfassender Service

Der Wert eines Philips Ultraschallsystems geht weit über die reine Technologie hinaus. Mit einem Affiniti 50 stehen Ihnen unser preisgekrönter Kundendienst, unsere flexiblen Finanzierungslösungen und unsere Schulungsprogramme zur Verfügung, die Ihnen helfen, Ihr System optimal zu nutzen.



Serviceanfrage auf Knopfdruck für einen sofortigen Zugang zum Kundendienst von Philips

Ausgezeichnete Systemverfügbarkeit

Das modulare Design des Systems ermöglicht Reparaturen in kürzester Zeit.

*Einige Dienstleistungen sind nicht in allen Ländern erhältlich. Weitere Informationen erhalten Sie bei Ihrem Philips Vertriebsteam. Möglicherweise ist ein Dienstleistungsvertrag erforderlich.



Intelligente Serviceoptionen* tragen dazu bei, Unterbrechungen Ihrer täglichen Arbeitsabläufe zu reduzieren. Darüber hinaus bieten wir Ihnen Technologie zur Sicherung Ihrer Daten sowie Schulungs- und Auslastungsberichte, die Ihnen dabei helfen, Ihr System optimal zu nutzen.

Remote-Support

Mit unserem Philips Remote-Support* erhalten Sie schnell technische und klinische Unterstützung und verbringen weniger Zeit am Telefon. Darüber hinaus haben Sie die Möglichkeit, sich durch die Einstellungsmenüs führen zu lassen.

iSSL-Technologie

Dieses Protokoll basiert auf den aktuellen Industriestandards und entspricht weltweiten Datenschutzrichtlinien. Es ermöglicht eine sichere Verbindung mit dem Philips Remote Services Netzwerk über Ihren bestehenden Internetzugang.

Online-Supportanforderung

Supportanfragen können direkt am Affiniti 50 eingegeben werden – ein schneller und komfortabler Kommunikationsweg, der den Arbeitsablauf so wenig wie möglich stört, so dass Sie weiterhin am System arbeiten und sich auf die Versorgung Ihrer Patienten konzentrieren können.

Auslastungsberichte

Software-Tool zur Datenauswertung, das Ihnen hilft, fundierte Entscheidungen zu treffen und Arbeitsabläufe zu verbessern, hochwertige Leistung zu liefern und die Gesamtkosten zu verringern. Dies ist das einzige Tool für Ultraschall-Auslastungsberichte, das Informationen zur Verwendung einzelner Schallköpfe liefert und die Ergebnisse nach Untersuchungsart sortiert.

Proaktive Systemüberwachung

Durch die proaktive Systemüberwachung können Abweichungen der Standard-Betriebsparameter erkannt und behoben werden, ehe sie zu technischen Problemen führen; mögliche Fehlfunktionen können besser vorhergesehen und proaktiv behoben werden. Auf diese Weise werden Sie weniger mit unerwartet auftretenden Problemen konfrontiert und können Ausfallzeiten vermeiden.

Intelligente Software-Architektur

Die Software kann durch geschultes Personal problemlos optimiert, gewartet und wiederhergestellt werden. Die Patientendaten sind dabei immer sicher, so dass Sie beruhigt davon ausgehen können, dass keine Informationen verloren gehen. Die Daten werden auf einer separaten Partition (physikalisch von den Systemdaten getrennt) gespeichert, so dass sie besonders geschützt sind, aber dennoch leicht ersetzt werden können. Auf diese Weise haben Sie immer vollständige Kontrolle über die Daten.

Klinische Schulungslösungen

Unsere umfassenden, klinisch relevanten Kurse, Programme und Online-Schulungen helfen Ihnen, Arbeitsabläufe effizienter zu gestalten und die Patientenversorgung zu optimieren.

Das Affiniti 50 verbraucht beinahe

40%

weniger Strom

als sein Vorgängermodell.†

Sein Stromverbrauch ist geringer als der eines Toasters. Somit können Sie Kosten für Energie und Kühlung reduzieren.



* Einige Dienstleistungen sind nicht in allen Ländern erhältlich. Weitere Informationen erhalten Sie bei Ihrem Philips Vertriebsteam. Möglicherweise ist ein Dienstleistungsvertrag erforderlich.

†HD15



© 2015 Koninklijke Philips N.V. Alle Rechte vorbehalten.

Bitte besuchen Sie uns unter
www.philips.com/healthcare

Philips Healthcare behält sich das Recht vor, ein Produkt zu verändern
und dessen Herstellung jederzeit und ohne Ankündigung einzustellen.

Gedruckt in den Niederlanden.
4522 991 09783 * MAR 2016